

2024

ALL IN ONE

KINDERGARTENMARKETING

GRUNDSCHULMARKETING

SCHULMARKETING

BERUFSSCHULMARKETING

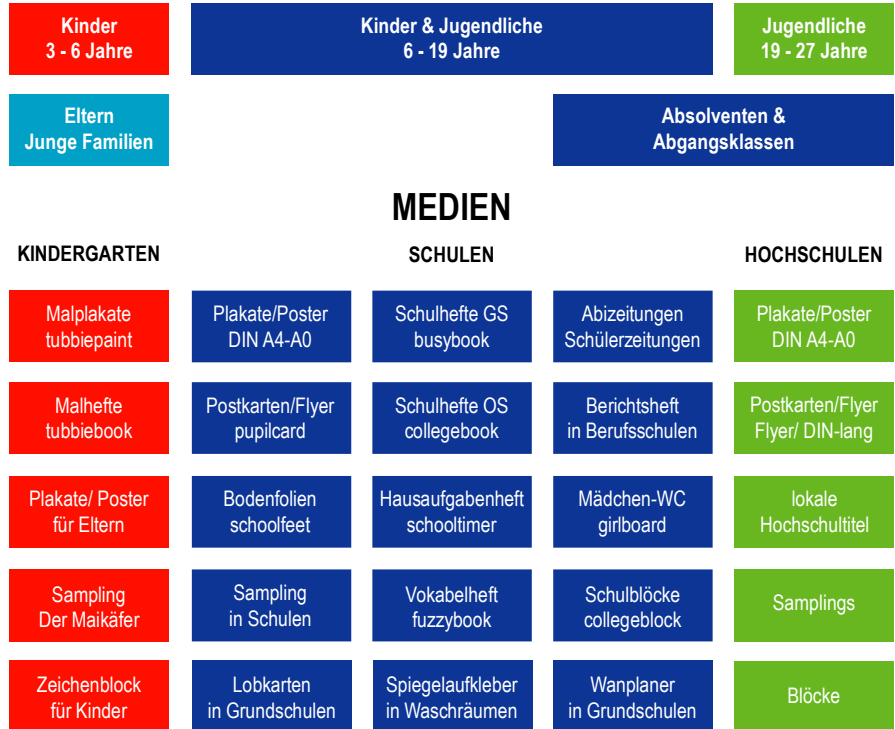
HOCHSCHULMARKETING

spread blue
educationmarketing

MEDIADATEN

Inhaltsangabe

| | |
|-----------------------------------|-----------|
| Übersicht | 1 |
| Kapazitäten | 3 |
| Werbemedien | 4 |
| Mailings | 5 |
| Elternmarketing | 7 |
| Plakate/ Flyer/ Postkarten | 7 |
| Malplakat | 9 |
| Malheft | 9 |
| KIGA-Sampling | 11 |
| Bodenfolien | 21 |
| Lobkarten | 27 |
| Mädchenplakate | 19 |
| Schülerzeitungen | 13 |
| Stundenplan | 13 |
| Schulblöcke | 25 |
| Schulhefte/Vokabelhefte | 23 |
| Schulplakate | 15 |
| Schulpostkarten | 17 |
| Schulsampling | 21 |
| Spiegelaufkleber | 19 |
| Wandplaner | 27 |
| Hochschulplakate | 29 |
| Hochschulzeitungen | 31 |
| Hochschulpostkarten | 29 |
| Hochschulblöcke | 31 |
| Hochschulsample | 31 |
| AGB | 33 |





SPREAD BLUE

Unser Team kann auf rund 30 Jahren Erfahrung im Schul- und Bildungsmarketing zurückgreifen.

NETZWERKE UND DISTRIBUTION

Mit unserem Distributionsteam bedienen wir bundesweit eigene Displays & Dispenser in Kindergärten und Schulen und greifen in Hochschulen auf ein Partnernetzwerk zurück. Unsere Medien zeichnen sich durch hohe Flexibilität und Exklusivität aus. Sie können fast jederzeit individuelle Kampagne umsetzen.

SCHULWERBUNG

Im Bereich Schulmarketing können Sie zwischen Grundschulen, Oberschulen und Berufsschulen wählen. Mit unserer Medienauswahl können Sie zielgerichtet bundesweit, regional und im DACH-Geb. werben.

KINDERGARTENWERBUNG

In Zusammenarbeit mit Kindergärten werden Displays und Dispenser für Plakat- und Flyerkampagnen oder Samples eingesetzt. Über 3 Millionen Kinder im Alter von 3 bis 6 Jahren besuchen die rund 58.000 deutschen Kindergärten und KITAs.

HOCHSCHULWERBUNG

An den über 423 deutschen Hochschulen können bis zu rund 2,9 Millionen Hochschulüler erreicht werden. In Hochschulen bieten wir unter anderem Werbeschaltungen in Hochschulzeitungen, Bodenfolien, Plakat- und Postkartenwerbung an. In Hochschulen greifen wir i.d.R. auf lokale Netze zurück.

QUALITÄT

Unsere Bestückungen werden umfassend dokumentiert und nur mit Zustimmung in Schulen und Kindergärten vorgenommen. Diese werden von uns vergütet und stimmen auch jeder Kampagne individuell zu.

In den Schulen und Kindergärten setzen wir eigene hochwertige Werbedisplays für Postkarten- und Plakatwerbung ein. Wir nehmen dabei besondere Rücksicht auf das sensible Umfeld der Einrichtungen.

Darüber hinaus bieten wir auch Mailings- und Distributionen an. Natürlich sprechen wir bundesweit regelmäßig alle Schulen auf unsere Angebote an.

KONTAKTDATEN / LIEFERADRESSE

spread blue educationmarketing gmbh
Postfach 100740 - 46207 Bottrop
Gabelsberger Strasse 15 - 46238 Bottrop
Telefon 02041-18660-20
Telefax 02041-18660-99
eMail info@spread-blue.de

GRAPHIC SUPPORT

Telefon 02041-18660-442
Telefax 02041-18660-49
eMail graphic@spread-blue.de

ANLIEFERUNG

Die Daten sollen möglichst im PDF-Format zugesendet werden. Per eMail können wir bis 30 MB empfangen. FTP-Up-/Download auf Anfrage über unseren Server möglich.

Anlieferungen von Proben, Samplings oder Beilagen senden Sie bitte immer an unser Zentrallager. Hubwagen und Gabelstapler sind vorhanden. Bitte Lieferungen vorab per Telefax mit genauen Lieferzeitraum (Datum, Umfang und Uhrzeit) avisieren.

SCHULKAPAZITÄTEN

| Bundesland | Mailings GS / OS | Schülerzeitung s/w / 4c | Schulheft / Block | | Schuldisplays (Plakate/Outlets) | | Bodenfolien Oberschulen | Turnhalle Oberschule | WC-Werbung Oberschulen | Plakate/Cards/Flyer | |
|---------------------------|---------------------|----------------------------|-------------------|------------|---------------------------------|------------|----------------------------|-------------------------|---------------------------|---------------------|-------|
| | | | Grundschule | Oberschule | Grundschule | Oberschule | | | | GS | OS |
| Baden-Württemberg | 2.483 / 2.618 | 50 / 30 | 630 | 680 | 60 | 70 | 72 | 80 | 110 | 190 | 180 |
| Bayern | 2.397 / 2.522 | 40 / 30 | 520 | 520 | 40 | 60 | 58 | 60 | 90 | 200 | 210 |
| Berlin | 427 / 453 | 40 / 25 | 370 | 475 | 110 | 120 | 150 | 150 | 200 | 230 | 220 |
| Brandenburg | 465 / 376 | 30 / 20 | 350 | 305 | 70 | 90 | 98 | 110 | 180 | 190 | 200 |
| Bremen | 97 / 174 | 15 / 10 | 85 | 105 | 30 | 30 | 38 | 25 | 40 | 60 | 70 |
| Hamburg | 218 / 298 | 25 / 20 | 180 | 235 | 20 | 30 | 32 | 30 | 30 | 70 | 80 |
| Hessen | 1.163 / 860 | 40 / 30 | 570 | 425 | 60 | 70 | 86 | 130 | 160 | 180 | 190 |
| Mecklenburg-Vorpommern | 323 / 325 | 20 / 15 | 210 | 295 | 40 | 50 | 90 | 65 | 90 | 100 | 110 |
| Niedersachsen | 1.712 / 1.227 | 40 / 30 | 570 | 610 | 90 | 110 | 120 | 170 | 210 | 220 | 230 |
| NRW | 2.793 / 2.932 | 50 / 30 | 1.320 | 875 | 140 | 160 | 190 | 210 | 290 | 300 | 310 |
| Rheinland-Pfalz | 961 / 577 | 25 / 20 | 420 | 435 | 50 | 50 | 47 | 80 | 110 | 160 | 170 |
| Saarland | 162 / 155 | 15 / 10 | 110 | 130 | 10 | 10 | 26 | 10 | 25 | 70 | 70 |
| Sachsen | 829 / 783 | 30 / 25 | 430 | 460 | 90 | 110 | 120 | 170 | 230 | 220 | 230 |
| Sachsen-Anhalt | 510 / 663 | 25 / 20 | 320 | 350 | 110 | 120 | 130 | 160 | 170 | 170 | 180 |
| Schleswig-Holstein | 436 / 487 | 25 / 20 | 310 | 305 | 30 | 30 | 43 | 40 | 50 | 90 | 100 |
| Thüringen | 458 / 471 | 25 / 20 | 320 | 265 | 70 | 60 | 70 | 70 | 110 | 110 | 120 |
| Bundesweit (max belegbar) | 15.434 / 14.921 | 400 / 250 | 6.000 | 6.000 | 1.000 | 1.000 | 1.250 | 1.250 | 2.000 | 2.500 | 2.500 |

KINDERGARTENKAPAZITÄTEN

| Bundesland | Mailing Post / Paket | Elterndisplay A3 mit Flyer | Elternflyer A6-A4 Flyer | Malblock/ Mahlheft A4 /Heft A5/A6 | Malplakat | Sampling A3 (auch |
|------------------------|-------------------------|-------------------------------|----------------------------|--------------------------------------|-----------|----------------------|
| | | | | | | |
| Bayern | 9.159 | 110 | 789 | 1.330 | 1.430 | 1.127 |
| Berlin | 2.417 | 160 | 398 | 750 | 765 | 569 |
| Brandenburg | 2.251 | 70 | 365 | 770 | 780 | 522 |
| Bremen | 437 | 50 | 122 | 190 | 195 | 165 |
| Hamburg | 1.047 | 70 | 365 | 660 | 652 | 521 |
| Hessen | 4.186 | 110 | 615 | 1.180 | 1.210 | 879 |
| Mecklenburg-Vorpommern | 1.809 | 50 | 319 | 730 | 735 | 456 |
| Niedersachsen | 4.982 | 120 | 596 | 1.290 | 1.345 | 855 |
| NRW | 9.923 | 280 | 1.306 | 2.360 | 2.442 | 1.866 |
| Rheinland-Pfalz | 2.497 | 70 | 382 | 640 | 652 | 546 |
| Saarland | 486 | 30 | 74 | 130 | 137 | 86 |
| Sachsen | 4.269 | 130 | 1.079 | 1.740 | 1.789 | 1.542 |
| Sachsen-Anhalt | 2.886 | 80 | 536 | 780 | 782 | 765 |
| Schleswig-Holstein | 1.664 | 60 | 220 | 370 | 410 | 312 |
| Thüringen | 1.416 | 70 | 391 | 780 | 778 | 559 |
| Bundesweit | 58.141 | 1.580 | 8.240 | 15.140 | 15.527 | 11.703 |

Kindergarten

<http://www.kindergartenmarketing.de/kapazitaeten>

Grundschulen

<http://www.grundschulmarketing.de/kapazitaeten>

Schule

<http://www.schulmarketing.de/kapazitaeten>

Berufsschule

<http://www.berufsschulmarketing.de/kapazitaeten>

Hochschule

<http://www.hochschulmarketing.de/kapazitaeten>



Zielgruppen

| | | | | |
|------------------------------|---------------------------------|-----------------------------|-----------------------------|-----------------------------|
| KINDERGÄRTEN | SCHULEN | | | HOCHSCHULEN |
| ZIELGRUPPE 3 - 6 JAHRE | ZIELGRUPPE 6 - 10 JAHRE | ZIELGRUPPE 10 - 16 JAHRE | ZIELGRUPPE 16 - 19 JAHRE | ZIELGRUPPE 19 - 27 JAHRE |
| SAMPLING | SAMPLING | | SAMPLING | SAMPLING |
| ZEICHENBLOCK | ZEICHENBLOCK | BLÖCKE / TIMER | | BLÖCKE |
| MALHEFTE | KOSTENLOSE SCHULHEFTE | | VOKABELHEFTE | |
| PLAKATE <small>Ehem!</small> | PLAKATE | | | PLAKATE |
| FLYER <small>Ehem!</small> | POSTKARTEN / FLYER | | | POSTKARTEN |
| MALPLAKATE | ABI- / SCHÜLERZEITUNGEN | | | UNIZEITUNGEN |
| | BODENBELAGSFOLIEN | | | |
| | SPIEGELAUFKLEBER IN WASCHRÄUMEN | | | |
| | PLAKATDISPLAYS MÄDCHENTOILETTEN | | | |
| KINDERGÄRTEN | GRUNDSCHULEN | OBERSCHULEN SEK1 | OBERSCHULEN SEK2 | HOCHSCHULEN |
| 3,6 MILLIONEN | 2,8 MILLIONEN | 5,1 MILLIONEN | 3,6 MILLIONEN | 2,9 MILLIONEN |
| 58.000 KINDERGÄRTEN | 30.400 SCHULEN / 840.000 LEHRER | | | 423 HOCHSCHULEN |



Medium:

Aussendung und Mailings

Zielgruppe:

Kindergärten, Schulen, Schülerzeitung

Periode:

Auf Anfrage

Reichweite & Verbreitung*:

beliebig

regional und bundesweit

bis zu 90.000 Einrichtungen



Brief



Paket



Sehr geehrte , sehr geehrte Dame

“tell.a.vision: Zeig, was du ma zu dem wir Ihre Schule herzlich nächste ARD-Themenwoche “: Gesellschaft engagieren”, die Jugend und Ehrenamt - ein At. Keineswegs, denn es gibt sie! Jug Kinder, die in ihrer Freizeit im Teil ihren Klassen vermitteln oder die Krebshilfe zugute kommt. Dies sir bietet ARD-Je Jungen Menschen d breiten Publikum vorzustellen.

Mitmachen können Kinder und Jug oder -AGs sind dabei in einer spe: eingereichte Projekte nehmen ar redaktionellen Prüfung auf der Wa zeichnet die Projekte aus, die sie Publikumspreis: Er wird in direkte gewinnen gibt es für die jeweilige

1. Preis (1000 Euro)
2. Preis (750 Euro)
3. Preis (500 Euro)
4. Publikumspreis (250 Eu
5. Sonderpreis "Schule" (:

Teilnehmer, die ihr Projekt im Rat unter www.themenwoche.ARD.de fünf Bilder hochgeladen werden.

Der Wettbewerbszeitraum bei

Wir würden uns freuen, wenn Sie Ausführliche Information zum Wet anhängenden Ausschreibungsunte www.themenwoche.ARD.de

Mit freundlichen Grüßen,

eMail

Konditionen Aussendungen*

| Konditionen (pro Einrichtung Schule/ Kindergarten/ Schülerzeitung) | | | | |
|--|------------|------------|------------|------------|
| | bis 499 | ab 500 | ab 5.000 | ab 10.000 |
| Mindestauftragswert | 250 Euro | | | |
| eMail an Kindergärten | 50 Cent | 35 Cent | 30 Cent | 30 Cent |
| eMails an Schulen | 50 Cent | 35 Cent | 30 Cent | 30 Cent |
| eMails an Schülerzeitungen | 50 Cent | 35 Cent | 30 Cent | - |
| Briefe bis 20 Gramm | 1,25 Euro | 1,00 Euro | 80 Cent | 80 Cent |
| Brief bis 50 Gramm | 1,80 Euro | 1,10 Euro | 1,00 Euro | 1,00 Euro |
| Briefe bis 250 Gramm | 2,30 Euro | 1,40 Euro | 1,30 Euro | 1,30 Euro |
| Briefe bis 500 Gramm | 2,40 Euro | 1,60 Euro | 1,40 Euro | 1,40 Euro |
| Briefe bis 1.000 Gramm | 3,10 Euro | 2,70 Euro | 1,50 Euro | 1,50 Euro |
| Pakete bis 2 Kilogramm | 9,00 Euro | 8,50 Euro | 8,50 Euro | 8,50 Euro |
| Pakete bis 10 Kilogramm | 10,00 Euro | 9,00 Euro | 9,00 Euro | 9,00 Euro |
| Pakete bis 19 Kilogramm | 12,00 Euro | 12,50 Euro | 12,50 Euro | 12,50 Euro |
| Pakete 20 - 31 Kilogramm | 16,00 Euro | 15,50 Euro | 15,50 Euro | 15,50 Euro |
| Zusatzleistung | | | | |
| Kuvertierung pro Blatt/Flyer | 5 Cent | 5 Cent | 5 Cent | 5 Cent |

Inklusive Porto und Versandkosten / Ohne Verpackungsmaterial wie Umschläge oder Kartons / Inhaltsgleiche Sendungen

Aufschläge: 15 Euro je Paket nach Österreich / Aufschläge Pakete in die Schweiz: 20 Euro bis 10 KG und 40 Euro bis 25 KG





Medium:

Plakate, Postkarten, Flyer
Samples an Eltern

Alter der Zielgruppe:

Eltern von Kindergartenkindern

Periode:

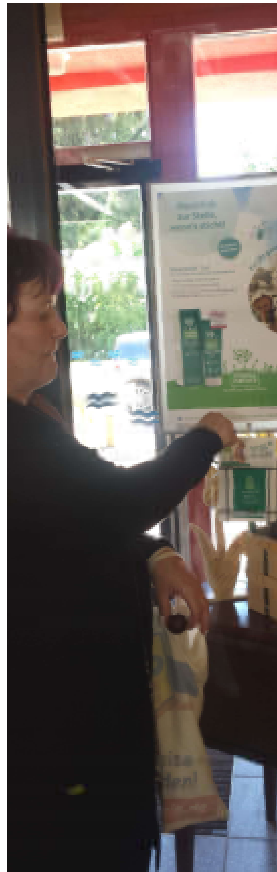
2 Wochen

Reichweite & Verbreitung*:

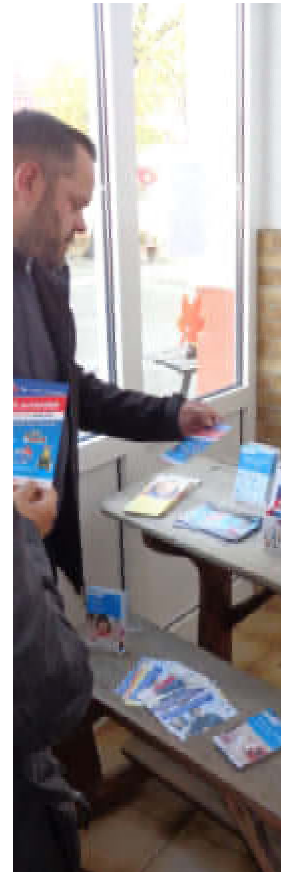
bis 300 Kontakte am Tag

regional und bundesweit

bis zu 1.580 / 8.200 Kindergärten



Elterndisplay



Postkarten



Elternsampling

MEDIA-INFORMATIONEN:

Die Plakat-Postkartenkombination in Kindergärten bestehen aus DIN A3 Wechselrahmen und Korb für Flyer und Postkarten. Unsere Displays finden Sie i.d.R. im Eingangsbereich und in Sichthöhe der Eltern. Pro Kindergarten ist ein Board installiert in dem Sie exklusiv werben können.

Produktion bei kigaboards inklusive!

FORMATE:

Plakatrahmen für DIN A3 (297 x 420 mm)

Postkartenhalter für DIN A6/ Lang (105 x 146 mm)

SATZSPIEGEL:

Auf Anfrage



MINDESTBELEGUNG:

50 Kindergärten



VORLAUF:

3 Wochen

LEISTUNGEN:

Beratung, Distribution, Montage, Kontrolle, Abrechnung mit den Einrichtungen und Dokumentation

ZUSATZLEISTUNGEN:

Anschreiben, Produktproben, Samplings in Kombination auf Anfrage

kigaboard - Plakat & Flyer im Display

für Werbezeitraum von 2 Wochen

| Kindergarten | Media | Plakate/Flyer | Produktion | Gesamt |
|--------------|---------|---------------|------------|-------------|
| ab 50 | 65 Euro | 50 / 7.500 | inklusive | 3.250 Euro |
| ab 100 | 63 Euro | 100 / 15.000 | inklusive | 6.300 Euro |
| ab 500 | 60 Euro | 500 / 75.000 | inklusive | 30.000 Euro |

Konditionen Postkarten/Flyer A6 im Dispenser

für Werbezeitraum jederzeit auf Kundenwunsch

| Kindergarten | Media | Karten | Produktion | Gesamt |
|--------------|---------|---------|------------|-------------|
| ab 50 | 35 Euro | 7.500 | exklusive | 1.750 Euro |
| ab 250 | 33 Euro | 37.500 | exklusive | 8.250 Euro |
| ab 1.000 | 30 Euro | 150.000 | exklusive | 30.000 Euro |

Konditionen Elternsampling

für Werbezeitraum jederzeit auf Kundenwunsch

| Kindergarten | Media | Samples | Produktion | Gesamt |
|--------------|---------|---------|------------|-------------|
| ab 50 | 32 Euro | 7.500 | exklusive | 1.600 Euro |
| ab 250 | 30 Euro | 37.500 | exklusive | 7.500 Euro |
| ab 1.000 | 28 Euro | 150.000 | exklusive | 28.000 Euro |



Medium:

Malplakate, Malheft, Malblock

Alter der Zielgruppe:

3 - 6 Jahre

Periode:

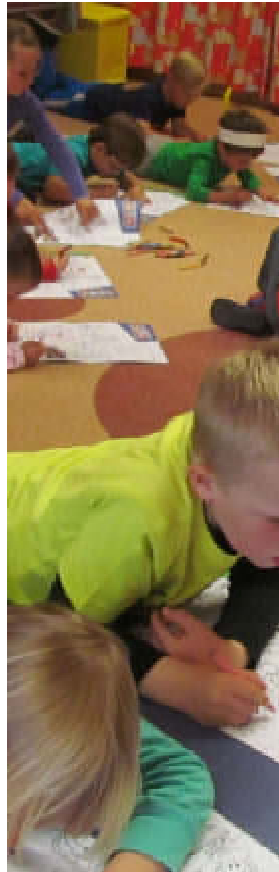
1 Woche

Reichweite & Verbreitung*:

bis 300 Kontakte pro Kindergarten

regional und bundesweit

bis zu 15.500 Kindergärten



Malplakat



Malheft



Malblock

Konditionen Malhefte, Malblöcke und Malplakate*

MEDIA-INFORMATIONEN:

Ausmalplakate oder Malhefte mit Werbemotiven in Kindergärten. Verteilt werden pro Kindergarten 120 Stück mit Werbemotiven über die Erzieher.

Inklusive Produktion in 4c!

FORMAT:

Malplakat: DIN A3 HOCH (420 x 297 mm)
 DIN A3 QUER (297 x 420 mm)
 Malheft: DIN A5 HOCH (148 x 210 mm)
 Malblock: DIN A4 HOCH (210 x 297 mm)
 10-25 Blatt

jeweils Satzspiegel mit 3-5 mm Beschnitt

MINDESTBELEGUNG:

50 Kindergärten

VORLAUF:

3 Wochen

LEISTUNGEN:

Beratung, Verteiler, Selektion, Distribution, Produktion, Dokumentation

ZUSATZLEISTUNGEN:

Samplings und Produktproben die über die Erzieher mitverteilt werden können - Kombination auf Anfrage.



* Änderungen und Fehler vorbehalten! Preise zuzügl. MWST



Konditionen tubbiepaint - Malplakat DIN A3

für Werbezeitraum jederzeit auf Kundenwunsch

| Kindergarten | Media | Auflage | Produktion | Gesamt |
|--------------|---------|---------|------------|-------------|
| ab 50 | 35 Euro | 6.000 | inklusive | 1.750 Euro |
| ab 250 | 30 Euro | 30.000 | inklusive | 7.500 Euro |
| ab 1.000 | 25 Euro | 120.000 | inklusive | 25.000 Euro |

Konditionen tubbiebook - Malheft A5

für Werbezeitraum jederzeit auf Kundenwunsch

| Kindergarten | Media | Auflage | Produktion | Gesamt |
|--------------|---------|---------|------------|-------------|
| ab 100 | 40 Euro | 10.000 | inklusive | 4.000 Euro |
| ab 250 | 35 Euro | 25.000 | inklusive | 8.750 Euro |
| ab 1.000 | 30 Euro | 100.000 | inklusive | 30.000 Euro |

Konditionen Mal- & Zeichenblock A4

für Werbezeitraum jederzeit auf Kundenwunsch

| Kindergarten | Media | Auflage | Produktion | Gesamt |
|--------------|---------|---------|------------|-------------|
| ab 100 | 65 Euro | 7.500 | inklusive | 6.500 Euro |
| ab 250 | 60 Euro | 18.750 | inklusive | 15.000 Euro |
| ab 1.000 | 55 Euro | 75.000 | inklusive | 55.000 Euro |



Medium:

Sampling

Alter der Zielgruppe:

Kinder 3 - 6 Jahre oder Eltern

Periode:

1 Woche

Reichweite & Verbreitung*:

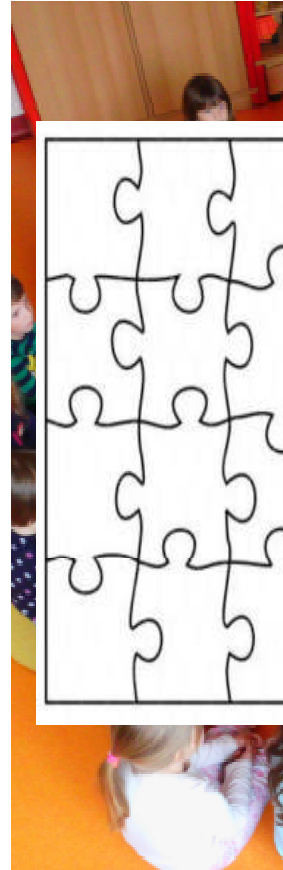
bis 110 Kinder pro Kindergarten

regional und bundesweit

bis zu 11.700 Kindergärten



Sampling Kinder



Puzzle / Stanzspiele



Kühlsampling

Konditionen Kindergartensamplings*

MEDIA-INFORMATIONEN:

Sampling von Produktproben an Kindergärten, Konditionen richten sich nach Volumen, Umfang und Gewicht. Jeweils exklusiv für einen Kunden!

FORMATE:

Verschiedene Formate
Jeweils 120 Einheiten pro Kindergarten

MINDESTBELEGUNG:

50 Kindergärten

STANZSPIELE:

DIN A5 Karton individuell gedruckter (4c) und gestanzter 300 Gramm Karton mit Cellophanierung als Puzzle etc. inkl. Produktion und neutralem Plakstikbeutel für Spielteile.

AUFSCHLÄGE (je Einrichtung):

bei Samplinggewicht über 150 Gramm: 5,- Euro
Kühlung/ Kühlkette: 15,- Euro

VORLAUF:

3 Wochen (je nach Medium und Bedruckung)

LEISTUNGEN:

Verteiler, Selektion, Produktion des Medium, Bilder, Dokumentation

ZUSATZLEISTUNGEN:

Auf Anfrage auch
Verpackungen o. Übergrößen.



* Aufschlag je nach Kühlleistung

* Änderungen und Fehler vorbehalten! Preise zuzügl. MwSt.

| Konditionen Maikäfer Kindergartensampling | | | | |
|--|---------|---------|------------|-------------|
| für Werbezeitraum jederzeit auf Kundenwunsch | | | | |
| Kindergarten | Media | Samples | Produktion | Gesamt |
| ab 50 | 25 Euro | 6.000 | exklusiv | 1.250 Euro |
| ab 250 | 20 Euro | 30.000 | exklusiv | 5.000 Euro |
| ab 1.000 | 19 Euro | 120.000 | exklusiv | 19.000 Euro |
| ab 2.500 | 18 Euro | 300.000 | exklusiv | 45.000 Euro |

| Konditionen Kühlsampling* | | | | |
|--|---------|---------|------------|-------------|
| für Werbezeitraum jederzeit auf Kundenwunsch | | | | |
| Kindergarten | Media | Samples | Produktion | Gesamt |
| ab 50 | 50 Euro | 7.500 | exklusiv | 2.500 Euro |
| ab 250 | 45 Euro | 37.500 | exklusiv | 11.250 Euro |
| ab 1.000 | 40 Euro | 150.000 | exklusiv | 40.000 Euro |

| Konditionen Stanzspiele A5 (z.B. Puzzle ...) | | | | |
|--|---------|--------|------------|-------------|
| für Werbezeitraum jederzeit auf Kundenwunsch | | | | |
| Kindergarten | Media | Spiele | Produktion | Gesamt |
| ab 50 | 60 Euro | 6.000 | inklusive | 3.000 Euro |
| ab 250 | 40 Euro | 30.000 | inklusive | 10.000 Euro |



Medium:

Schülerzeitungen / Abiturzeitungen
Stundenpläne

Alter der Zielgruppe:

10 - 19 Jahre

Periode:

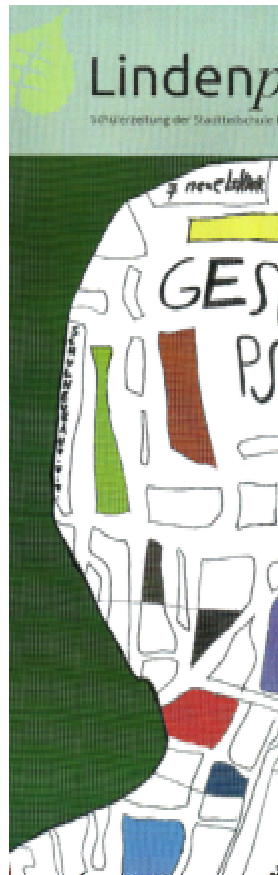
ab 3 Monate

Reichweite & Verbreitung*:

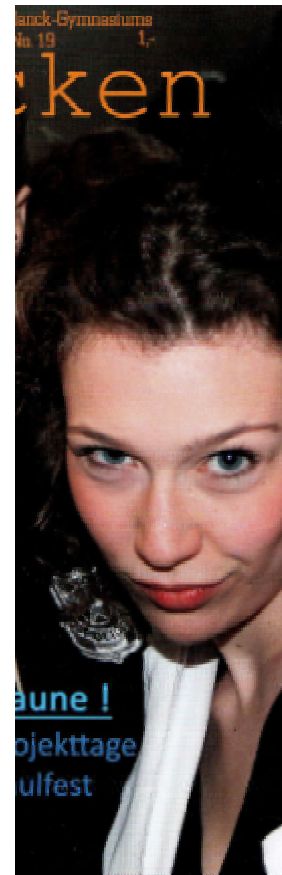
bis 1,85 Millionen Kontakte

regional und bundesweit

bis zu 400.000 Auflage



Abizeitung



Schülerzeitung



Stundenplan

MEDIA-INFORMATIONEN:

Schaltung von Anzeigen, Beilagen in Schüler- und Jugendzeitungen / Stundenpläne.

FORMATE:

DIN A4

| | |
|--------------------|----------------|
| 1/1 Anzeigenformat | 128,5 x 190 mm |
| 1/1 Anzeigenformat | |
| Hochformat | 62,5 x 190 mm |
| Querformat | 128,5 x 95 mm |

DIN A5

| | |
|--------------------|----------------|
| 1/1 Anzeigenformat | 190 x 277 mm |
| 1/1 Anzeigenformat | |
| Hochformat | 93,5 x 277 mm |
| Querformat | 190 x 138,5 mm |
| Beilagenformat | 148,5 x 210 mm |

FARBEN:

schwarz/weiß oder 4-farbig

MINDESTBELEGUNG:

15.000 Auflage und 1-3 Monat Dauer bei SZ
50 Schulen bei je 250 Stundenplänen

VORLAUF:

2-4 Wochen vor Schaltungsbeginn

LEISTUNGEN:

Qualitative Auswahl, Beratung, Kontrolle, Abrechnung mit Schulen

ZUSATZLEISTUNGEN:

Produktion von Beilagen

Konditionen Abitur- und Schülerzeitung

| Werbung nach Auflage | ab 15.000 | ab 25.000 |
|------------------------|-----------|-----------|
| | je 1.000 | je 1.000 |
| 1/1 Seite schwarz/weiß | 240 Euro | 230 Euro |
| 1/2 Seite schwarz/weiß | 200 Euro | 190 Euro |
| 1/1 Seite 4-farbig | 300 Euro | 290 Euro |
| Beilagen bis 20 gr | 210 Euro | 180 Euro |

Konditionen Stundenpläne oder Ferienplaner (DIN A5) in Schulen

für Werbezeitraum jederzeit auf Kundenwunsch

| Schule | Media | Stundenpläne | Produktion | Gesamt |
|----------|---------|--------------|------------|-------------|
| ab 50 | 40 Euro | 12.500 | inklusive | 2.000 Euro |
| ab 100 | 35 Euro | 25.000 | inklusive | 3.500 Euro |
| ab 500 | 30 Euro | 125.000 | inklusive | 15.000 Euro |
| ab 1.000 | 28 Euro | 250.000 | inklusive | 28.000 Euro |
| ab 2.500 | 27 Euro | 625.000 | inklusive | 67.500 Euro |

DIN A5 Stundenpläne auf Anfrage mit Abschlag

SCHOOLBoard

Medium:

Plakate & Poster in allen Schularten

Alter der Zielgruppe:

6 - 20 Jahre

Periode:

2 Wochen

Reichweite & Verbreitung*:

bis 4.000 Kontakte pro Schule
regional und bundesweit

bis zu 3.800 schoolboards
bis zu 5.360 Schulposter



Grundschule



Oberschule



Berufsschule

Konditionen Plakate*

MEDIA-INFORMATIONEN:

Großer Plakatrahmen für A0 Plakate in allen Schul-
 typen und Bundesländern buchbar. Die Displays sind
 sowohl an Wand als auch Mobil verfügbar. Unsere
 schoolboards sind in der Regel im Eingangsbereich.

FORMATE:

DIN A0 (841 x 1189 mm) nur im Hochformat
 DIN A2 (420 x 594 mm)
 DIN A3 (297 x 420 mm)

SATZSPIEGEL:

800 x 1120 (kein Anschnitt) vorgegeben durch Rahmen-
 überlappung

MINDESTBELEGUNG:

50 Plakatrahmen DIN A0
 2 Plakate pro Schule(bei Displays/Mindestbelegung)

VORLAUF:

ca. 2 Wochen

SCHULTYPEN:

Grundschulen, Oberschulen, Berufsschulen

LEISTUNGEN:

Beratung, Distribution, Montage, Kontrolle, Abrechnung
 mit Schulen und Dokumentation

ZUSATZLEISTUNGEN:

Zusatzanbringungen, Flyer und Prospekthalter

* Änderungen und Fehler vorbehalten! Preise zuzügl. MWST

Konditionen schoolboard - Großplakate DIN A0 im Display

für Werbezeitraum von 2 Wochen

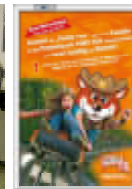
| Plakate | Media | Schulen | Produktion | Gesamt |
|---------|----------|---------|------------|-------------|
| ab 50 | 200 Euro | 25 | inklusive | 10.000 Euro |
| ab 100 | 200 Euro | 50 | inklusive | 20.000 Euro |
| ab 250 | 190 Euro | 125 | inklusive | 47.500 Euro |
| ab 500 | 185 Euro | 250 | inklusive | 92.500 Euro |

Kleinplakate DIN A3 ohne Display

| Plakate | Media | Schulen | Produktion | Gesamt |
|---------|---------|---------|------------|------------|
| ab 100 | 35 Euro | 100 | inklusive | 3.500 Euro |

Kleinplakate DIN A2 ohne Display

| Plakate | Media | Schulen | Produktion | Gesamt |
|---------|---------|---------|------------|------------|
| ab 100 | 40 Euro | 100 | inklusive | 4.000 Euro |



Postkarten & Flyer in Schulen



Medium:

Postkarten oder Flyer
 in allen Schularten

Alter der Zielgruppe:

6 - 19 Jahre

Periode:

2 Wochen

Reichweite & Verbreitung*:

bis 1.200 Kontakte pro Schule

regional und bundesweit

bis zu 5.360 Schulen / Dispenser



Grundschule



Oberschule



Berufsschule

Konditionen Postkarten & Flyer*

MEDIA-INFORMATIONEN:

Werbe- und Gratispostkarten an Schulen aller Schultypen. Bis zu 500 Postkarten und bis zu 2 Motive pro Schule sind inklusiv. Je nach Gegebenheit werden unterschiedliche Displaysysteme und Dispenser eingesetzt.

FORMATE:

DIN A6 (105 x 148 mm/ Hoch oder Querformat)
 Flyer, DIN Lang, DIN A5 oder DIN A4 möglich

SATZSPIEGEL:

105 x 148 mm mit Beschnitt. Datei auf Anfrage

MINDESTBELEGUNG:

50 Schulen

VORLAUF:

ca. 2 Wochen

SCHULTYPEN:

Grundschulen, Oberschulen, Berufsschulen

LEISTUNGEN:

Beratung, Distribution, Konfektionierung, Handling, Kontrolle, Abrechnung

ZUSATZLEISTUNGEN:

Responsebox, Produktion, Stanzpostkarten, Doppelpostkarte, Thermopostkarten u.a. auf Anfrage

| Konditionen Postkarten/Flyer im Display/Dispenser für Werbezeitraum von 2 Wochen | | | | |
|--|---------|--------------|------------|-------------|
| Schulen | Media | Karten/Flyer | Produktion | Gesamt |
| ab 50 | 35 Euro | 25.000 | exklusiv | 1.750 Euro |
| ab 100 | 30 Euro | 50.000 | exklusiv | 3.000 Euro |
| ab 250 | 30 Euro | 125.000 | exklusiv | 7.500 Euro |
| ab 1.000 | 25 Euro | 500.000 | exklusiv | 25.000 Euro |



| Konditionen Lehrerzimmer für 2 Wochen | | |
|---------------------------------------|-----------|------------|
| Schulen | je Schule | Gesamt |
| ab 50 | 45 Euro | 2.250 Euro |
| ab 100 | 40 Euro | 4.000 Euro |
| ab 250 | 35 Euro | 8.750 Euro |



* Änderungen und Fehler vorbehalten! Preise zuzügl. MWST

Produktion DIN A6 Karte 4/4farbig ab 1 Cent.

Werbung in den Waschräumen



Waschraum-Medien:

- Kleinplakate und Cards in WCs
- Dispenser für Flyer oder Karten
- Spiegelaufkleber

Alter der Zielgruppe:

10 - 19 Jahre

Periode:

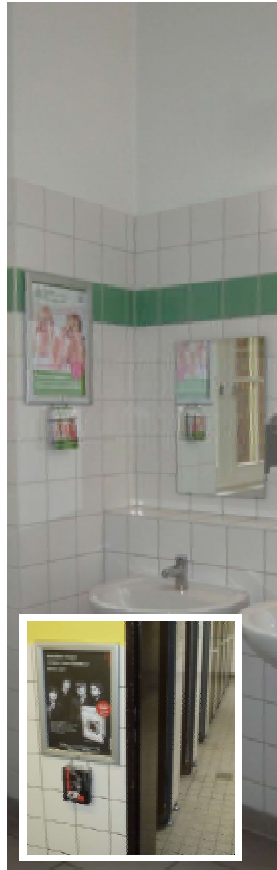
2 Wochen

Reichweite & Verbreitung*:

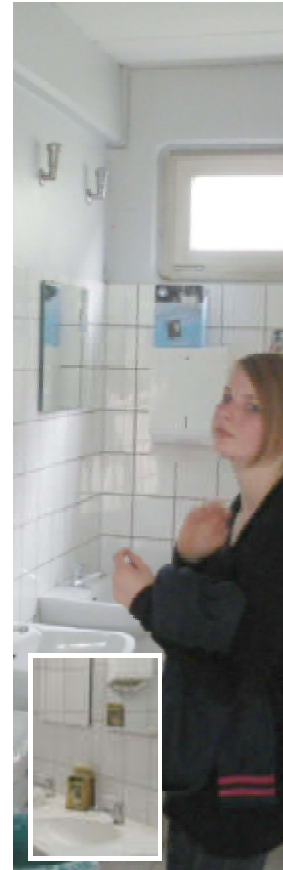
bis 400 Kontakte am Tag

regional und bundesweit

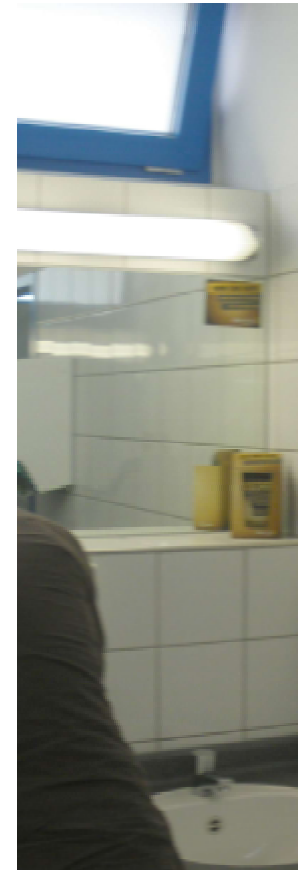
bis zu 2.180 Schulen



WC-Poster / girlboard



WC-Flyer/Cards



Spiegelaufkleber

Konditionen Waschraumwerbung*

MEDIA-INFORMATIONEN:

Werbung in Waschräumen. Mit Plakat- und Postkartendisplays in WCs/ Mädchentoiletten. Kombination aus DIN A3 Displays mit Postkartenhalter. Inkl. Produktion.

Waschraumwerbung mit Flyern oder Postkarten in Dispensern.

Spiegelauflkleber in Waschräumen der Schulen. Inklusive Produktion der Spezialauflkleber in DIN A6.

FORMATE:

Plakaträhmen DIN A3 (297 x 420 mm)
 Postkartenhalter DIN A6/ Lang (105 x 146 mm)
 Flyer-Dispenser A6 (bis A4 auf Anfrage)
 Spiegelauflkleber: A6 (bis A4 mit Aufpreis)

SATZSPIEGEL:

Auf Anfrage mit und ohne Beschnitt

MINDESTBELEGUNG:

50 Schulen

VORLAUF:

4 Wochen vor Kampagnenbeginn

LEISTUNGEN:

Beratung, Distribution, Montage, Kontrolle, Abrechnung mit Schulen und Dokumentation

ZUSATZLEISTUNGEN:

Spiegelauflkleber, Samplings und Sonderformate auf Anfrage.



Konditionen (girlboard) Plakat & Flyer im Display im (Mädchen-)waschraum

für Werbezeitraum von 2 Wochen

| Schule | Media | Plakate/Flyer | Produktion | Gesamt |
|--------|----------|----------------|------------|-------------|
| ab 50 | 130 Euro | 150 / 7.500 | inklusive | 6.500 Euro |
| ab 100 | 120 Euro | 300 / 15.000 | inklusive | 12.000 Euro |
| ab 250 | 110 Euro | 750 / 37.500 | inklusive | 27.500 Euro |
| ab 500 | 100 Euro | 1.500 / 75.000 | inklusive | 50.000 Euro |

Produktion Plakate DIN A3 in 4c und Flyer/Postkarten DIN A6 inklusive!

Konditionen Flyer im WC

für 2 Wochen

| Schulen | je Schule | Gesamt |
|---------|-----------|------------|
| ab 50 | 35 Euro | 1.750 Euro |
| ab 150 | 30 Euro | 4.500 Euro |
| ab 250 | 30 Euro | 7.500 Euro |

Konditionen** Spiegelauflkleber A6

für 2 Wochen

| Schulen | je Schule | Gesamt |
|----------|-----------|-------------|
| ab 50 | 65 Euro | 3.250 Euro |
| ab 100 | 60 Euro | 6.000 Euro |
| ab 250 | 55 Euro | 13.750 Euro |
| ab 500 | 50 Euro | 25.000 Euro |
| ab 1.000 | 50 Euro | 50.000 Euro |

*** Inklusive 10 Spiegelauflkleber DIN A6 pro Schulen / inkl. Produktion*

* Änderungen und Fehler vorbehalten! Preise zuzügl. MWST

Bodenfolien & Samplings in Schulen



& SAMPLINGS

Medium:

Bodenfolien / Samplings

Alter der Zielgruppe:

10 - 19 Jahre

Periode:

14 Tage

Reichweite & Verbreitung*:

ab 2.000 Kontakte pro Tag
regional und bundesweit

bis zu 1.400 Schulen für Folien
bis zu 6.000 Schulen für Samples



Bodenfolien



Samplings

Konditionen Bodenfolien und Samplings*

MEDIA-INFORMATIONEN:

Werbung auf Treppen und Fußböden im Innen und Außenbereich von Schulen.

Samples in Schulen ohne Produktion und bis 300 Samples, 15 KG Gewicht (pro Schule) und 10 verschiedene Inhalte pro Schule inklusive..

FORMATE:

Je nach Kundenwunsch und örtlicher Gegebenheit rund 1 qm pro Schule (maximal 3 qm pro Schule)

MATERIAL:

Rutschfeste beschichtete Kunststoff-Folie mit Trittschutz. Bedruckung wie jedes Plakat in 4c.

SATZSPIEGEL:

Satzspiegel und Stanzformen auf Anfrage

MINDESTBELEGUNG:

50 Schulen

VORLAUF:

ca. 2 Wochen

LEISTUNGEN:

Beratung, Distribution, Montage, Kontrolle, Abrechnung mit Schulen und Dokumentation

ZUSATZLEISTUNGEN:

Teilflächen und Treppen möglich

Konditionen Bodenfolien in Schulen - schoolfeed

für Werbezeitraum von 3 Wochen

| Schulen | Media | Bodenfolien | Produktion* | Gesamt |
|---------|----------|-------------|-------------|-------------|
| ab 50 | 180 Euro | 50 | inklusive | 9.000 Euro |
| ab 100 | 170 Euro | 100 | inklusive | 17.000 Euro |
| ab 250 | 160 Euro | 250 | inklusive | 40.000 Euro |

* *Inklusive DIN A1 Bodenfolien / A0 gegen Aufpreis von 60 Euro pro Stück*

Konditionen Sampling an Schulen

| Schulen | Media | Samples | Produktion | Gesamt |
|----------|---------|-------------|------------|-------------|
| ab 50 | 30 Euro | bis 15.000 | exklusive | 1.500 Euro |
| ab 100 | 25 Euro | bis 30.000 | exklusive | 2.500 Euro |
| ab 500 | 25 Euro | bis 150.000 | exklusive | 12.500 Euro |
| ab 1.000 | 20 Euro | bis 300.000 | exklusive | 20.000 Euro |

Plus Aufschlag für Samplegewicht /Inhaltsvolumen

| Gewicht | Handlingaufschlag | pro Schule |
|----------|--|------------|
| ab 20 KG | oder mehr als 10 verschiedene Inhaltsarten | 5 Euro |
| ab 25 KG | oder mehr als 20 verschiedene Inhaltsarten | 10 Euro |

* Änderungen und Fehler vorbehalten! Preise zuzügl. MWST

Schulhefte - Multifunktionshefte



Medium:

Schulhefte mit Umschlagwerbung

Alter der Zielgruppe:

6 - 19 Jahre

Periode:

auf Anfrage

Reichweite & Verbreitung*:

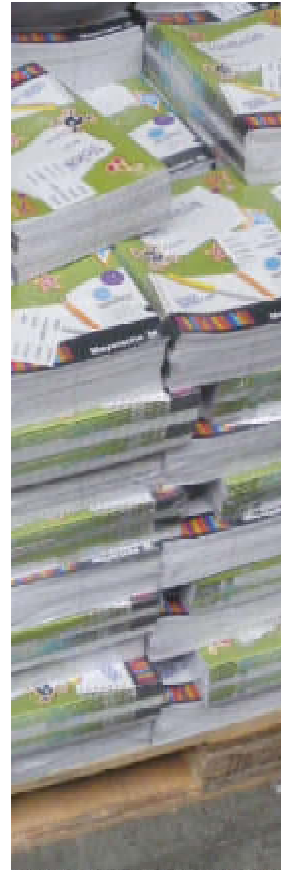
bis 23 Millionen Kontakte

regional und bundesweit

bis zu 6.000 Schulen



Grundschulheft A5



Vokabelheft A5 / A6



Schulheft A4

Konditionen Hefte*

MEDIA-INFORMATIONEN:

Werbung auf Umschlagseiten von Heften. Innenseiten mit gebräuchlicher Schullineatur. Die Verteilung erfolgt über die Lehrer in unseren Partnerschulen.

FORMATE:

DIN A6 - Hausaufgabenheft/ Vokabelheft
 DIN A5 - in gebräuchlichen Schullineaturen
 DIN A4 - in gebräuchlichen Schullineaturen

HEFTANGEBOTE:

Sonderheft - Gebiet und Verteiltermin: 1 Kunde

MINDESTBELEGUNG:

10.000 Auflage

VORLAUF:

3 Wochen

LEISTUNGEN:

Spezieller Schulheftverteiler, Produktion, Distribution an Schulen, Verteilung durch Lehrkräfte, Dokumentation, Ansprache einzelner Jahrgänge möglich.

ZUSATZLEISTUNGEN:

Löschblatt, Einlegeblatt, Sonderlineaturen, Logoeinblendung auf Innenseiten, Postkarten, Produktproben.



* Änderungen und Fehler vorbehalten! Preise zuzügl. MWST

Konditionen exklusive Schulhefte A5 bis A4

Sonderheft DIN A6 (Vokabelheft, Hausaufgabenheft)

| | |
|--------------------|---------------------------|
| ab 20.000 Auflage | 260 Euro je 1.000 Auflage |
| ab 50.000 Auflage | 240 Euro je 1.000 Auflage |
| ab 100.000 Auflage | 230 Euro je 1.000 Auflage |
| ab 250.000 Auflage | 220 Euro je 1.000 Auflage |

Sonderheft DIN A5 (Vokabelheft, Hausaufgabenheft, Schulheft)

| | |
|--------------------|---------------------------|
| ab 20.000 Auflage | 340 Euro je 1.000 Auflage |
| ab 50.000 Auflage | 330 Euro je 1.000 Auflage |
| ab 100.000 Auflage | 320 Euro je 1.000 Auflage |
| ab 250.000 Auflage | 280 Euro je 1.000 Auflage |

Sonderheft DIN A4 (Berichtsheft, Hausaufgabenheft)

| | |
|--------------------|---------------------------|
| ab 20.000 Auflage | 470 Euro je 1.000 Auflage |
| ab 50.000 Auflage | 450 Euro je 1.000 Auflage |
| ab 100.000 Auflage | 440 Euro je 1.000 Auflage |
| ab 250.000 Auflage | 430 Euro je 1.000 Auflage |

Aufschläge / Zusatzleistungen

| | |
|---|------------|
| * Beilage / Samples bis 40 Gramm mit Heftbuchung | gratis |
| Minderbelegung ab 10.000 Auflage je 1.000 Auflage | 100,- Euro |

Schulhefte sind ab 30,- Euro pro Schule möglich (z.B. nur Erstklässler) !



Medium:

Blöcke / Zeichenblöcke / Timer

Alter der Zielgruppe:

10 - 19 Jahre (6-10 bei Zeichenblock)

Periode:

auf Anfrage

Reichweite & Verbreitung*:

bis 25 Millionen Kontakte

regional und bundesweit

bis zu 5.400 Einrichtungen



collegeblock



Zeichenblock



Schultimer

MEDIA-INFORMATIONEN:

Werbung auf und mit Blöcken oder Schultimern an weiterführenden Schulen. Innenseiten mit normaler Schullineatur. Die Verteilung erfolgt über Lehrer in unseren Partnerschulen.

FORMAT:

DIN A4 - Blöcke in gebräuchlichen Schullineaturen
DIN A4 - Zeichenblöcke
DIN A5 - Timer / Blöcke in A5 auf Anfrage

SATZSPIEGEL:

DIN A5 - 148 x 210 mm plus 3-5 mm Beschnitt
DIN A4 - 210 x 297 mm plus 3-5 mm Beschnitt

BLOCKANGEBOTE:

Blöcke - Gebiet und Verteiltermin: 1 Kunde

MINDESTBELEGUNG:

10.000 Auflage / DIN A4 Blöcke und Schreibblöcke
10.000 Auflage / DIN A5 Schultimer

VORLAUF:

ca. 2-3 Wochen

LEISTUNGEN:

Verteiler, Produktion, Distribution an Schulen, Verteilung durch Lehrkräfte, Dokumentation, Ansprache einzelner Jahrgänge oder Abgangsklassen möglich

ZUSATZLEISTUNGEN:

Einlegeblatt, Geruchsfarben, Sonderlineaturen, Logo-einblendung auf Innenseiten

Konditionen Blöcke DIN A4

Block (geleimt mit 25 Blatt) oder Zeichenblock

| | |
|--------------------|---------------------------|
| ab 10.000 Auflage | 800 Euro je 1.000 Auflage |
| ab 25.000 Auflage | 750 Euro je 1.000 Auflage |
| ab 50.000 Auflage | 745 Euro je 1.000 Auflage |
| ab 100.000 Auflage | 740 Euro je 1.000 Auflage |

Block (Spiralblock mit 50 Blatt)

| | |
|--------------------|-----------------------------|
| ab 10.000 Auflage | 1.600 Euro je 1.000 Auflage |
| ab 25.000 Auflage | 1.500 Euro je 1.000 Auflage |
| ab 50.000 Auflage | 1.400 Euro je 1.000 Auflage |
| ab 100.000 Auflage | 1.300 Euro je 1.000 Auflage |

Frühbuecherkonditionen (10 Wochen Produktionsvorlauf)

| | |
|-------------------|---------------------------|
| ab 10.000 Auflage | 750 Euro je 1.000 Auflage |
| ab 25.000 Auflage | 670 Euro je 1.000 Auflage |
| ab 50.000 Auflage | 660 Euro je 1.000 Auflage |

Konditionen Timer (DIN A5 / 48 Seiten / Umschlag 4/4 farbig)

| | |
|--------------------------------------|---------------------------|
| ab 10.000 Auflage (30 - 100 Schulen) | 490 Euro je 1.000 Auflage |
| ab 20.000 Auflage (60 - 200 Schulen) | 480 Euro je 1.000 Auflage |
| ab 30.000 Auflage (90 - 300 Schulen) | 470 Euro je 1.000 Auflage |

Wandplaner & Lobkarten in Schulen



Medium:

Wandplaner / Lobkarten

Alter der Zielgruppe:

6 - 12 Jahre

Periode:

1 - 8 Wochen

Reichweite & Verbreitung*:

ab 2.000 Kontakte pro Tag
regional und bundesweit

bis zu 2.500 Grundschulen



Wandplaner



Lobkarten

Konditionen Wandplaner und Lobkarten*

MEDIA-INFORMATIONEN:

Werbung in den Klassenräumen von Schulen mit Wandplanern und Logkarten.

Bei beiden Medien ist die Produktion (Wandplaner DIN A1 4/0farbig und Lobkarten mit 2 Seiten 4/4farbig) inklusive. Wobei die Varianten mit Aufpreis möglich sind.

FORMATE:

DIN A1 oder DIN A2 Wandplaner (Kalender)
DIN A8 bzw. Visitenkartengröße für Lobkarten

MATERIAL:

Bilderdruckpapier für die Wandplaner
Bilderdruckpapier für die Lobkarten

SATZSPIEGEL:

auf Anfrage

MINDESTBELEGUNG:

50 Schulen

VORLAUF:

ca. 2 Wochen

LEISTUNGEN:

Beratung, Distribution, Kontrolle, Abrechnung mit Schulen und Dokumentation

ZUSATZLEISTUNGEN:

Kombisampling sind möglich

Konditionen Wandplaner DIN A1/ A2 in Grundschulen

für Werbezeitraum von bis zu einem Jahr

| Grundschulen | Media | Wandplaner* | Produktion* | Gesamt |
|--------------|---------|-------------|-------------|-------------|
| ab 50 | 30 Euro | 500 | inklusive | 1.500 Euro |
| ab 100 | 25 Euro | 1.000 | inklusive | 2.500 Euro |
| ab 500 | 25 Euro | 5.000 | inklusive | 12.500 Euro |
| ab 1.000 | 20 Euro | 10.000 | inklusive | 20.000 Euro |

* Konditionen für Produktion DIN A1 Wandplaner sind inklusive / Aufpreis von 2 Euro pro Schule bei Belegung mit DIN A1 Wandplaner

Konditionen Lobkarten an Grundschulen

| Grundschulen | Media | Lobkarten* | Produktion | Gesamt |
|--------------|---------|------------|------------|-------------|
| ab 50 | 30 Euro | 25.000 | inklusive | 1.500 Euro |
| ab 100 | 25 Euro | 50.000 | inklusive | 2.500 Euro |
| ab 500 | 25 Euro | 250.000 | inklusive | 12.500 Euro |
| ab 1.000 | 20 Euro | 500.000 | inklusive | 20.000 Euro |

* Konditionen für Produktion einfache Lobkarten (2 Seiten) sind inklusive / Lobkarten mit 4 Seiten kosten einen Aufpreis von 3 Euro pro Schule



Medium:

Plakate oder Postkarten
in Hochschulen

Alter der Zielgruppe:

20 - 27 Jahre

Periode:

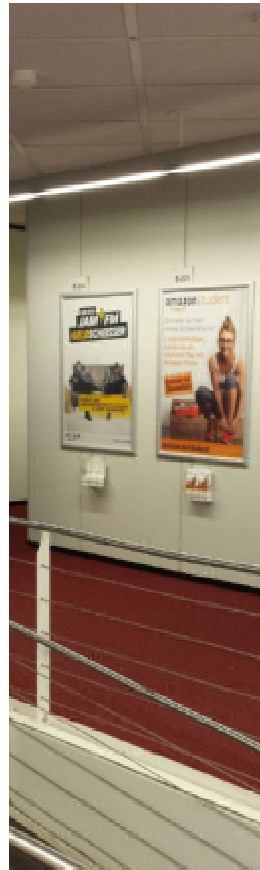
ab 2 Wochen

Reichweite & Verbreitung*:

bis 2 Millionen Kontakte

regional und bundesweit

bis zu 2.430 Hochschuloutlets



Plakate



Poster



Postkarten/Flyer

MEDIA-INFORMATIONEN:

Plakat- und Postkartenkombi an Hochschulen. Plakate im Alu-Wechselrahmen DIN A0. Die Großplakat-displays sind in Mensen, Fluren und Hörsaalbereichen platziert. Bei A3 und A4 Postern liegt die Mindestbelegung von 5 Postern pro Hochschule.

FORMATE:

Plakat DIN A0 (841 x 1.189 mm)
 Karten DIN A6 (105 x 148 mm)
 Flyer DIN Lang oder DIN A5 (auf Anfrage)
 Poster DIN A1
 Poster DIN A2 / DIN A3 / A4

OUTLET UND UMFANG:

Pro Outlet: 1 DIN A0 Plakat und 400 Postkarten

MINDESTBELEGUNG:

50 Outlets an Hochschulen

VORLAUF:

ca. 3 Wochen

LEISTUNGEN:

Beratung, Distribution, Montage, Kontrolle, Abrechnung mit Hochschulen und Dokumentation

ZUSATZLEISTUNGEN:

Zusatzanbringungen, Flyer und Prospekthalter

PLAKATFORMATE:

DIN A4 (ohne Display) 40,00 Euro
 DIN A3 (ohne Display) 45,00 Euro
 DIN A2 (ohne Display) 75,00 Euro

* Änderungen und Fehler vorbehalten! Preise zuzügl. MWST

| Konditionen Hochschulplakate - DIN A0 im Display | | | | | |
|--|----------|----------|------------|-------------|--|
| Werbezeitraum von 2 Wochen | | | | | |
| Plakate/Outlet | Media | Displays | Produktion | Gesamt | |
| ab 25 | 200 Euro | 25 | exklusive | 5.000 Euro | |
| ab 50 | 195 Euro | 50 | exklusive | 9.750 Euro | |
| ab 100 | 190 Euro | 100 | exklusive | 19.000 Euro | |

| Konditionen Hochschulposter | | | | | |
|-----------------------------|-----------------|--------|------------|------------|--|
| Werbezeitraum von 2 Wochen | | | | | |
| Outlet | Media | Format | Produktion | Gesamt | |
| ab 25 | 40 Euro /Poster | DIN A4 | inklusive | 1.000 Euro | |
| ab 25 | 50 Euro /Poster | DIN A3 | inklusive | 1.250 Euro | |
| ab 25 | 80 Euro /Poster | DIN A2 | inklusive | 2.000 Euro | |

| Konditionen Postkarten oder Flyer im Display/ Dispenser | | | | | |
|---|---------|---------|------------|------------|--|
| Werbezeitraum von 2 Wochen | | | | | |
| Outlet | Media | Auflage | Produktion | Gesamt | |
| ab 25 | 50 Euro | 5.000 | exklusive | 1.250 Euro | |
| ab 100 | 45 Euro | 20.000 | exklusive | 4.500 Euro | |



Medium:

Samples / Blöcke / Zeitungen
in Hochschulen

Alter der Zielgruppe:

20 - 27 Jahre

Periode:

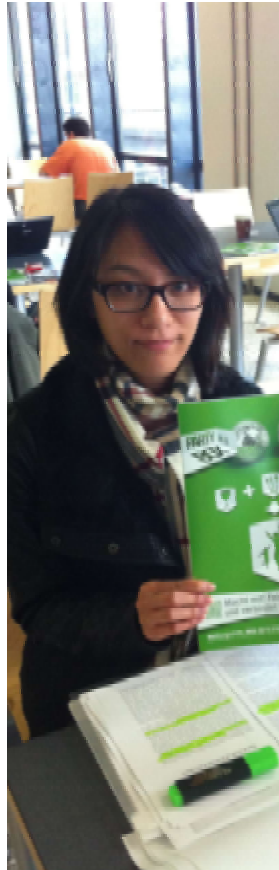
auf Anfrage

Reichweite & Verbreitung*:

bis 1 Millionen Kontakte

regional und bundesweit

bis zu 420 Hochschulen



Blöcke



Sampling



Hochschulzeitungen

Konditionen Magazine und Blöcke*

MEDIA-INFORMATIONEN:

Werbung mit Blöcken in Hochschulen (Deckblatt). Innenseiten mit normaler Lineatur. Die Blöcke werden über Samplingteams verteilt.

Produktion beim Block inklusive!

FORMATE:

Block: DIN A4 - in gängiger Lineatur
Umschläge 4/4farbig
Innenseiten 1/0farbig
50 Blatt Blöcke mit 80 % Aufschlag
DIN A5 Blöcke auf Anfrage möglich
Hochschulzeitung: DIN A4/ DIN A5
Sample Bei Samplegewicht bis 30 Gramm

SATZSPIEGEL:

DIN A4 plus 3-5 mm Beschnitt

MINDESTBELEGUNG:

10.000 Auflage / 1.000 Auflage pro Hochschuloutlet

VORLAUF:

ca. 3 Wochen

LEISTUNGEN:

Spezieller Verteiler, Produktion, Distribution an Hochschulen, Dokumentation

ZUSATZLEISTUNGEN:

Einlegeblatt, Lochung, Perforation, Sonderlineaturen, Logoeinblendung auf Innenseiten, Postkarten, Produktproben

* Änderungen und Fehler vorbehalten! Preise zuzügl. MWST

Konditionen Blöcke DIN A4

Block (geleimt mit 25 Blatt)

| | |
|-------------------|---------------------------|
| ab 10.000 Auflage | 800 Euro je 1.000 Auflage |
| ab 25.000 Auflage | 780 Euro je 1.000 Auflage |
| ab 50.000 Auflage | 770 Euro je 1.000 Auflage |

Zusatzleistung

| | |
|---|---------------------------|
| 25 Blatt zusätzlich zum Block | 600 Euro je 1.000 Auflage |
| Beihefter/ Beikleber (Nur Media bis 15 Gramm) | 90 Euro je 1.000 Auflage |
| Beilage (Nur Media bis 15 Gramm) | 50 Euro je 1.000 Auflage |

Hochschulsampling „Hand zu Hand“

| | |
|------------------|--------------------------|
| ab 10.000 Sample | 290 Euro je 1.000 Sample |
| ab 20.000 Sample | 280 Euro je 1.000 Sample |

Sample-Wohnheim - Auslage / Briefkästen Wohnheim

| | |
|---------------------------|--------------------------|
| ab 10.000 Sample Wohnheim | 240 Euro je 1.000 Sample |
| ab 20.000 Sample Wohnheim | 220 Euro je 1.000 Sample |

Konditionen Anzeigen in Hochschulmagazine

Fachschäftsmagazine / Hochschulzeitungen

| | |
|-----------------------------------|---------------------------|
| ab 20.000 Auflage 1/2 Anzeige s/w | 170 Euro je 1.000 Auflage |
| ab 20.000 Auflage 1/1 Anzeige s/w | 220 Euro je 1.000 Auflage |
| ab 20.000 Auflage 1/1 Anzeige 4c | 250 Euro je 1.000 Auflage |

1. Geltungsbereich, Begriffsbestimmungen

Verträge über Anzeigen und Beilagen in Schülerzeitungen oder Schulheften, die Bereitstellung von Werbeobjekten und Werbemittel für Auftraggeber durch die Firma spread blue educationmarketing gmbh- nachfolgend spread blue genannt- zum Zweck der Schulwerbung sowie Produktion und Distribution von Werbemitteln werden ausschließlich für den nachfolgenden Bedingungen ausgeführt. Die hier aufgeführten Geschäftsbedingungen werden zum vertraglichen Bestandteil der jeweiligen Einzelverträge und der Aufträge für die Anzeigen- oder Beilagenschaltung, Produktion und Distribution von Werbemitteln, Anbringung von Werbemitteln. „Anzeigenauftrag“ im Sinne der nachfolgenden Allgemeinen Geschäftsbedingungen ist ein Vertrag über die Veröffentlichung einer oder mehrerer Anzeigen oder die Verbreitung von Beilagen eines Werbetreibenden oder sonstigen Inserenten in einer Druckschrift zum Zweck der Verbreitung.

Werbepostkarten sind Postkarten, die zur kostenlosen Mitnahme in speziellen Kartendisplays angeboten werden. Werbeobjekte sind Werbepakete oder sonstige Objekte, an denen die Werbepakete oder sonstigen Werbemittel aushängen oder auf andere Art verbreitet werden.

2. Angebote, Preise

Angebote von spread blue sind stets freibleibende Aufträge, für die nicht ausdrücklich feste Preise vereinbart sind. Sie werden zum Tag der Lieferung gültigen Listenpreise berechnet. Die Preise verstehen sich zuzüglich der jeweiligen gesetzlichen Mehrwertsteuer. Angebote der Auftraggeber sind bindend. Der Vertrag kommt erst mit der Annahme durch spread blue zustande. Steht der Auftraggeber mit spread blue in einer ständigen Geschäftsbeziehung, so kommt der Vertrag eine Woche nach Zugang des Angebotes zustande, es sei denn, spread blue hat das Angebot wegen des Inhaltes, der Herkunft oder der technischen Form der Vorlage oder aus sonstigen Gründen abgelehnt. Dies ist der Fall, wenn der Inhalt gegen Gesetze verstößt oder die Veröffentlichung für spread blue unzumutbar ist. Die Entscheidung der Unzumutbarkeit ist nicht nachprüfbar. Ersatzansprüche des Auftraggebers für abgelehnte Angebote sind ausgeschlossen.

3. Vertragsschluss, Schriftform

Aufträge können auch per eMail, Postalisch oder per Fax erteilt oder bestätigt werden. Die Form ist auch dann gewahrt, wenn spread blue auf ein schriftliches Angebot schweigt und der Vertrag deshalb nach Ablauf der Wochenfrist zustande kommt. Wird der Vertragspartner von spread blue von einem Vertreter ohne Vertretungsmacht vertreten, so haftet dieser persönlich für die Erfüllung der Vertragspflichten. Weitergehende Ansprüche behält sich spread blue vor.

4. Vertragsausführung, Vertragsanpassung

Für die Ausführung des Beilagenauftrages stellt der Auftraggeber grund-

sätzlich die zu verbreitenden Beilagen zur Verfügung. Für die Ausführung des Auftrages durch Aushang von Werbeplakaten stellt der Auftraggeber grundsätzlich die auszuhängenden Plakate zur Verfügung. Dieselben werden ausschließlich an den von spread blue vorgesehenen Werbepunkten ausgehängt. spread blue gewährleistet, daß die Werbeflächen gut sichtbar sind und kontrolliert diese regelmäßig. Hierbei festgestellte Überklebungen oder Beschädigungen werden auf Kosten von spread blue beseitigt. Spätestens zwei Wochen vor dem vereinbarten Aushangdatum müssen die Plakate oder Postkarten vom Auftraggeber an dem von spread blue zu benennenden Ort angeliefert sein. Mindestlieferung, Lieferverzögerung oder der Rückruf der Werbemittel durch den Auftraggeber berechtigen diesen nicht zur Kürzung der Auftragssumme bzw. begründen keinen Anspruch auf Verlängerung der Vertragsdauer. Sollte sich während der Vertragslaufzeit die der spread blue zur Verfügung stehende Anzahl von Werbepunkten bzw. der dortigen Werbepunkte, Kartendisplays oder Outlets ändern, so ist der Vertrag entsprechend dieser neuen Bedingung anzupassen. Ein Kündigungsrecht ergibt sich hierdurch nicht. Eine Minderung des Vertragspreises kommt nur in Betracht, wenn spread blue dem Auftraggeber verpflichtet ist, für den Fall, daß die Vertragsausführung von seiner Mitwirkung abhängig ist, diese rechtzeitig vorzunehmen. Andernfalls ist spread blue berechtigt, die Ausführung der Vertragsleistung nach ihrer Wahl bis zum nächstmöglichen freien Ausführungszeitraum zu verschieben. Der Auftraggeber hat zudem für eventuelle entstehende Zusatzkosten im Fall der verspäteten Mitwirkung aufzukommen. spread blue ist berechtigt, Dritte als Erfüllungsgehilfen einzusetzen. Bei einer Buchung von Plakaten, Flyern oder Postkarten ohne Displays gibt es keine festen Standorte oder Standortlisten.

5. Eigentumsübergang

Mit Übergabe der Werbemittel geht das Eigentum daran an spread blue über, sofern nicht der Auftraggeber schriftlich anzeigt, daß er nach Ablauf der Vertragszeit die Werbemittel selbst weiterverwenden will und spread blue dem zustimmt. Von spread blue hergestellte Werbemittel (Beilagen, Hefte, Plakate, Folien oder Karten) verbleiben stets im Eigentum der spread blue, falls nicht ausdrücklich etwas anderes vereinbart wird.

6. Vertragsumfang

spread blue druckt nach eigenen Vorlagen oder nach Entwürfen des Auftraggebers Beilagen, Plakate, Folien, Transparente, Schirmmembransegmente, Anzeigenlithos, Werbepostkarten oder andere Werbemittel und sorgt für deren Verbreitung. spread blue ist bemüht, nach erstem Entschließen und unter Berücksichtigung konzeptioneller Überlegungen eine größtmögliche Verbreitung der Anzeigen, Beilagen, Werbepostkarten oder Werbemittel zu erreichen. Anspruch auf bestimmter Verteil-Standorte hat der Auftraggeber nicht. Verteilung und Auswahl der Einrichtungen, Outlets und Standorte liegt allein bei spread blue. Die Verbreitung erfolgt während des vertraglich vereinbarten Verbreitungszeitraumes. Ist eine

Studie, Bericht oder Dokumentation vereinbart zu einer Medialleistung vereinbart erfolgt diese immer nach Abschluss der Aktion. Zwischenstände erfolgen nur soweit ausdrücklich angeboten und schriftlich mit Auftragerteilung vereinbart, beauftragt und vergütet wurde. Das Verbreitungsgebiet kann von spread blue ausgeweitet werden, um ausreichend und akzeptable Werbeplatzierungen zu erreichen.

Soweit Bilder von Medien in Bildungseinrichtungen vereinbart wurden, erfolgt in der Regel eine Auswahl und auch nur von Bildungseinrichtungen bei denen eine Zustimmung hierzu erfolgte.

7. Nutzungsrechte bei vom Auftraggeber gelieferten Vorlagen

Sofern spread blue die Anzeigen, Beilagen, Plakate oder Werbepostkarten nicht nach eigenen oder selbst beschafften Vorlagen fertigt, sondern einen vom Auftraggeber gelieferten Entwurf verwendet, gilt bezüglich der Urheberrechte folgendes: Für die rechtzeitige und vollständige Lieferung geeigneter Druckvorlagen ist der Auftraggeber verantwortlich. Gelieferte Vorlagen sind schonend zu behandeln und nach Durchführung des Druckauftrages wieder herauszugeben. Bei Lieferung von PDF-Druckdaten und Nachdrucken sind Farbabweichungen möglich. Von Kunden gelieferte Druckdaten werden grundsätzlich ohne weitere Freigabe durch spread blue in Produktion gegeben. Die vom Auftraggeber überlassenen Vorlagen (z.B. Fotos, Texte, Modelle, Muster usw.) werden von spread blue unter der Voraussetzung verwendet, dass der Auftraggeber versichert, für die von ihm gelieferten Entwürfe und Ideen, die vom Urheber erforderlichen Nutzungsrechte gemäß §§ 31 ff Urhebergesetz erworben zu haben und hält spread blue von sämtlichen etwaigen Ansprüchen der Urheber wegen unbefugter Nutzung und/oder Veröffentlichungen seiner Werke frei. Sofern spread blue bekannt wird, daß der Auftraggeber urheberrechtlich nicht oder nicht im erforderlichen Umfang berechtigt ist, kann spread blue die Durchführung des Auftrages solange unterbrechen, bis der Auftraggeber einen Nutzungsnachweis des Urhebers beigebracht hat.

8. Urheber- und Nutzungsrechte bei von spread blue gelieferten Vorlagen

Sofern spread blue die Plakate, Folie, Transparente, Schirmmembransegmente, Beilagen, Hefte, Werbepostkarten oder andere Werbemittel nicht nach vom Auftraggeber gelieferten Vorlagen fertigt, sondern nach eigenen oder selbst beschafften Ideen herstellt, gilt bezüglich der Urheberrechte folgendes: Sofern spread blue die Vorlagen für die Werbekarten (z.B. Fotos, Texte, Modelle, Muster usw.) nicht selbst entworfen, sondern von einem fremden Urheber erworben hat, versichert spread blue hiermit, zur Nutzung der Vorlagen gemäß §§ 31 ff Urhebergesetz ermächtigt zu sein. Die Übertragung von Urheberrechtsrechten an den Vorlagen beschränkt sich auf den vorliegenden Auftrag. Jede Art der späteren Nutzung bedarf der Zustimmung von spread blue. Erst mit der Zahlung des vereinbarten Honorars erwirbt der Auftraggeber das Recht, die Arbeiten im vereinbarten Rahmen zu verwenden bzw. zu nutzen. Jede Art der

Vervielfältigung der Entwürfe oder der fertigen Karten oder ihre Reproduktion auf andere Bildträger oder Medien außerhalb dieses Vertrages bedarf der vorherigen Genehmigung durch spread blue.

9. Haftung der Druckvorlagen

spread blue haftet nicht für die wettbewerbs- oder warenzeichenrechtliche Zulässigkeit oder Eintragungsfähigkeit der Entwürfe. Zu den Aufgaben von spread blue gehört es daher auch nicht, den Auftraggeber auf erkennbare rechtliche Bedenken gegen geplante Werbemaßnahmen hinzuweisen. Dieser Haftungsausschluss gilt unabhängig davon, ob der Auftraggeber die Druckvorlagen selbst geliefert hat oder ob spread blue sie erstellt oder von einem Dritten beschafft hat. Sofern der Auftraggeber die Druckvorlagen selbst liefert, überprüft spread blue die Vorlage im zumutbaren Rahmen auf Mängel und weist den Auftraggeber auf offensichtlich nicht einwandfreie Druckvorlagen hin. Sind etwaige Mängel der vom Auftraggeber selbst zur Verfügung gestellten Druckvorlagen hingegen nicht sofort erkennbar, sondern werden bei Druckvorgang offenbar, so kann der Auftraggeber bei ungenügendem Druck, hieraus keine Ersatz- oder Erfüllungsansprüche ableiten. Die Beseitigung derart verborgener Mängel der Druckvorlagen und die anschließende Wiederherstellung der Tauglichkeit als Druckvorlage erfolgt auf Kosten des Auftraggebers.

10. Rügepflichten

Der Auftraggeber erhält nach Durchführung des Druckauftrages Belegexemplare zur Prüfung. Er ist verpflichtet diese umgehend auf etwaige Mängel zu überprüfen und diese spätestens 3 Werktage nach Erhalt der Belegexemplare schriftlich bei spread blue zu rügen. Dies gilt auch für Berichte, Dokumentationen, Listen oder Standorte. Bei nicht rechtzeitig oder nicht substantiierter oder nicht konkreter Mängelanzeige verliert der Auftraggeber seine Gewährleistungsrechte. Hat der Auftraggeber auf diese Weise seine Gewährleistungsrechte verwirkt, ist spread blue berechtigt, aber nicht verpflichtet, auch mangelhafte Werbemedien in die Verteilung zu nehmen.

11. Zahlungsbedingungen

Für die Leistung von spread blue sind 50% der Auftragssumme spätestens vierzehn Tage vor dem vertraglich vorgesehenen Beginn der vereinbarten Vertragsdauer fällig und zahlbar auf eines der Konten von spread blue. Maßgebend ist das Datum der Kontogutschrift. Die Restsumme ist am Tag nach dem Ablauf der vereinbarten Vertragsdauer fällig. Ist der Kunde mehr als 14 Tage mit der Zahlung im Verzug verfallen alle gewährten Rabatte. Bei Beträgen über 25.000,- Euro ist der Gesamtbetrag der Auftragssumme spätestens vierzehn Tage vor dem vertraglich vorgesehenen Beginn der vereinbarten Vertragsdauer fällig.

12. Zahlungsverzug

Bei Zahlungsverzug des Auftraggebers sind Zinsen in Höhe von 2% über

dem jeweiligen Diskontsatz der Deutschen Bundesbank / EZB zu leisten. Die Geltendmachung eines weiteren Verzugschadens wird hierdurch nicht ausgeschlossen.

13. Aufrechnung, Abtretung

Der Auftraggeber kann nur mit unbestrittenen oder rechtskräftig festgestellten Forderungen aufrechnen. Das mit spread blue begründete Vertragsverhältnis oder einzelne Ansprüche aus diesem Vertragsverhältnis können nur mit deren schriftlicher Zustimmung vom Auftraggeber auf Dritte übertragen werden.

14. Kündigung

Liefert der Auftraggeber rechtswidrige, sittenwidrige, diskriminierende oder politische Werbung, so bleibt diese vom Aushang ausgeschlossen. Bei Anlieferung solcher Werbemittel ist spread blue zur außerordentlichen Kündigung und zur Forderung von Schadenersatz berechtigt. spread blue kann den Vertrag ebenfalls fristlos kündigen, wenn der Auftraggeber seine Zahlungen einstellt, das Konkurs- oder Vergleichsverfahren oder ein an die Stelle tretendes Insolvenzverfahren beantragt wird, vereinbarte Sicherheiten nicht leistet oder sonstige Umstände bekannt werden, die Anlass zu der Annahme geben, dass der Auftraggeber seinen vertraglichen Verpflichtungen nicht nachkommen wird. Der Auftraggeber ist berechtigt, vor Beginn der vereinbarten Vertragsdauer den Vertrag zu kündigen. Bei der außerordentlichen Kündigung des Vertrages durch spread blue oder der Kündigung durch den Auftraggeber wird der an spread blue zu erstattende Schadenersatz unter Berücksichtigung der ersparten Eigenaufwendungen wie folgt vereinbart. Bei Kündigung bis sechs Monate vor Beginn des Vertragszeitraumes zu 50% bis vier Monate vor Beginn des Vertragszeitraumes zu 60% bis drei Monate vor Beginn des Vertragszeitraumes zu 75% bis zwei Monate vor Beginn des Vertragszeitraumes zu 90% der jeweiligen Nettoauftragssumme zuzüglich der jeweiligen gesetzlichen Mehrwertsteuer. Kann spread blue für den betreffenden Vertragszeitraum einen anderen Auftraggeber finden, so sind lediglich 5% der Auftragssumme als Verwaltungskostenanteil zu entrichten. Konnte der Deckungsauftrag nicht zu der ursprünglichen Summe abgeschlossen werden, so berechnet sich der Schadenersatz aufgrund der hier geregelten Vereinbarungen nach der Differenz der Auftragssumme. Nach Vertragsbeginn ist eine Kündigung grundsätzlich nicht mehr möglich. Umstände höherer Gewalt und sonstige Umstände, die spread blue nicht zu vertreten hat, wie z.B. Streik, Aufruhr, Aussperrung, Lieferantenzugriff, Diebstahl, Vandalismus usw. berechnen beide Vertragspartner erst nach Dauer der Leistungsstörung von mehr als einem Monat, zur fristlosen Kündigung, ohne daß hieraus ein Anspruch auf Schadenersatz abgeleitet werden kann. Die Rechnungssumme ist sodann anteilig bezogen auf die Vertragszeit zu mindern.

15. Unmöglichkeit

Sollte die Anbringung der Werbemittel während der vertraglich vorgesehenen Laufzeit aufgrund eines vom Auftraggeber zu vertretenden Umstandes unmöglich werden, so hat dieser die gesamte Auftragssumme zu zahlen. In diesem Fall ist spread blue berechtigt, die vorgesehene Werbefläche zur Schadensminderung anderweitig zu nutzen. Bei zu vertretender Unmöglichkeit vor Beginn der Vertragszeit gilt Ziffer 14. entsprechend. Mit Bildungseinrichtungen muß in der Regel jede Werbeschaltung abgestimmt werden und daher stehen einzelne oder konkrete bei Planung oder zum Kampagnenstart nicht fest.

16. Haftung

spread blue haftet nur für Vorsatz und grobe Fahrlässigkeit und nur dann für die Tätigkeit Dritter, wenn bei deren Beauftragung ein Auswahlverschulden vorlag oder sie nicht in ausreichendem Maße kontrolliert wurden. Die Haftungssumme ist der Höhe nach beschränkt auf den jeweiligen Auftragswert. Versand, Transport und/oder Weitergabe der Werbemittel erfolgt stets auf Rechnung und Risiko des Auftraggebers, jedoch nur bis zum von spread blue genannten Erfüllungsort. Die Verantwortung für Art und Inhalt der anzubringenden Werbemittel trägt allein der Auftraggeber.

17. Beanstandungen

Beanstandungen über die Anbringung oder Verteilung der Werbemittel müssen spread blue noch vor Ablauf der Vertragszeit erreichen und schriftlich erfolgen, ansonsten können sie keine Berücksichtigung finden.

18. Erfüllungsort, Gerichtsstand

Erfüllungsort und Gerichtsstand für alles aus dem Vertragsverhältnis entstehenden Ansprüche und Rechtsstreitigkeiten einschließlich Wechsel- und Urkundenprozesse ist Bottrop. Soweit der Auftraggeber Kaufmann oder eine juristische Person des öffentlichen Rechts ist.

19. Schriftform, Wirksamkeit

Änderungen bedürfen der ausdrücklichen Zustimmung. Sollte eine dieser Klauseln unwirksam oder undurchführbar sein oder werden, so berührt dies die Wirksamkeit des Vertrages im übrigen nicht. Die Parteien verpflichten sich, in einem derartigen Fall eine wirksame oder durchführbare Bestimmung an die Stelle der unwirksamen oder undurchführbaren zu setzen, die den Interessen beider Parteien am nächsten kommt.

Druckfehler und Änderungen vorbehalten. In dieser Broschüre fanden zur besseren Visualisierung von Werbemedien auch Montagen Verwendung. Mit dieser Ausgabe von ALL IN ONE (ab 02.07.2023) verlieren alle vorherigen Ausgaben ihre Gültigkeit. Mit Erscheinen der nächsten Broschüre dann automatisch auch diese Ausgabe.

Finne Reinspiele für die unser Rottroner Team schon gearbeitet hat:



KINDERGARTENMARKETING

GRUNDSCHULMARKETING

SCHULMARKETING

BERUFSSCHULMARKETING

HOCHSCHULMARKETING

spread blue educationmarketing gmbh
Postfach 100740 - 46207 Bottrop
Telefon 02041-18660-20
Telefax 02041-18660-99
eMail: info@spread-blue.de
http://www.spread-blue.de

Stand: 01.08.2023



Diese Broschüre wurde Co2 Neutral bzw. Co2 kompensiert produziert und versendet!